

ANLEITUNG

Milanaiseband einstellen



Schritt 1: Mit dem mitgelieferten kleinen Schraubenzieher den Bügel am Verschuß des Milanaisebandes nach oben hebeln.



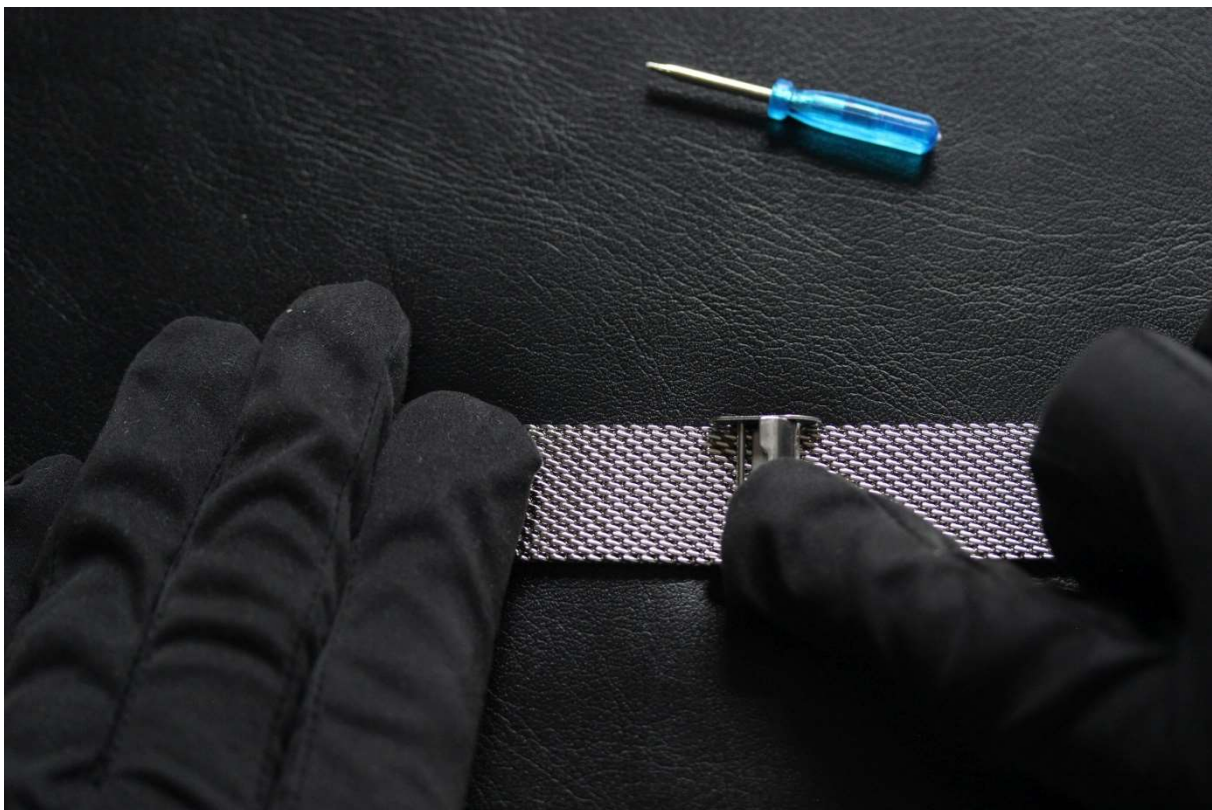
Schritt 2: Der Verschuß ist nun geöffnet und bereit für die Einstellung an der richtigen Position.

ANLEITUNG

Milanaiseband einstellen



Schritt 3: Jetzt die gewünschte Länge durch Verschieben des Verschlusses einstellen. Beachte auf der Rückseite des Bandes die Einkerbungen für die Längeneinstellung.



Schritt 4: An der gewünschten Stelle den Bügel des Verschlusses einfach kräftig nach unten drücken. Fertig ✓